

Uanset hvad du skal bygge



Tankerne bag vores logo



... vi bygger veje og jernbaner



... vi opfører havne og broer



... og vi opfører enkle bygninger og avancerede konstruktioner ...





Vores bomærke har mennesket i centrum og afspejler vores arbejde med bygninger, broer og infrastruktur



Vision

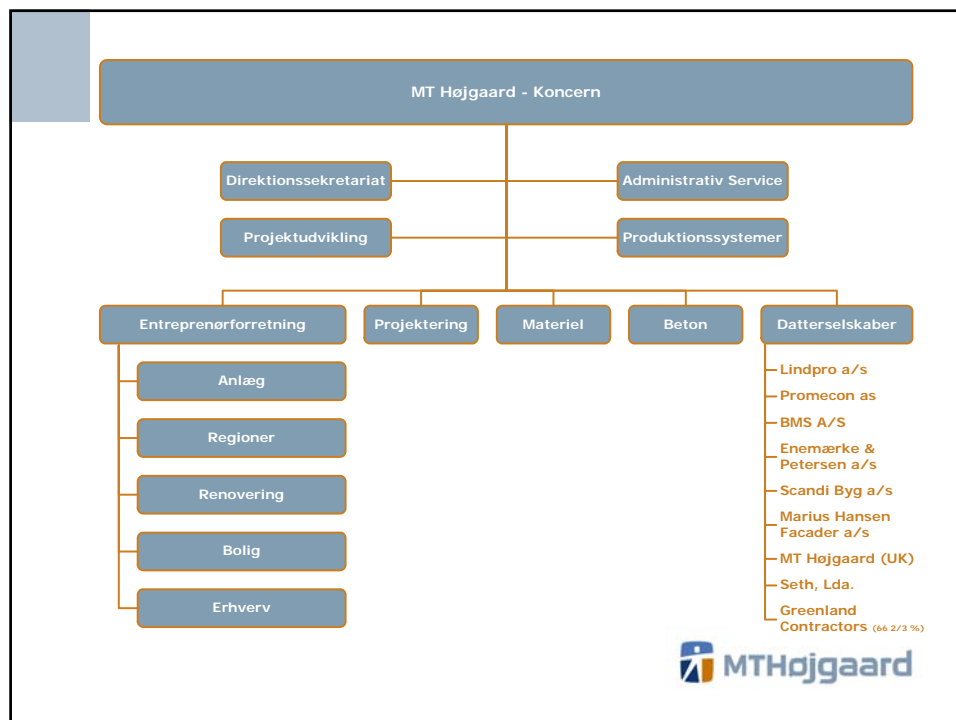


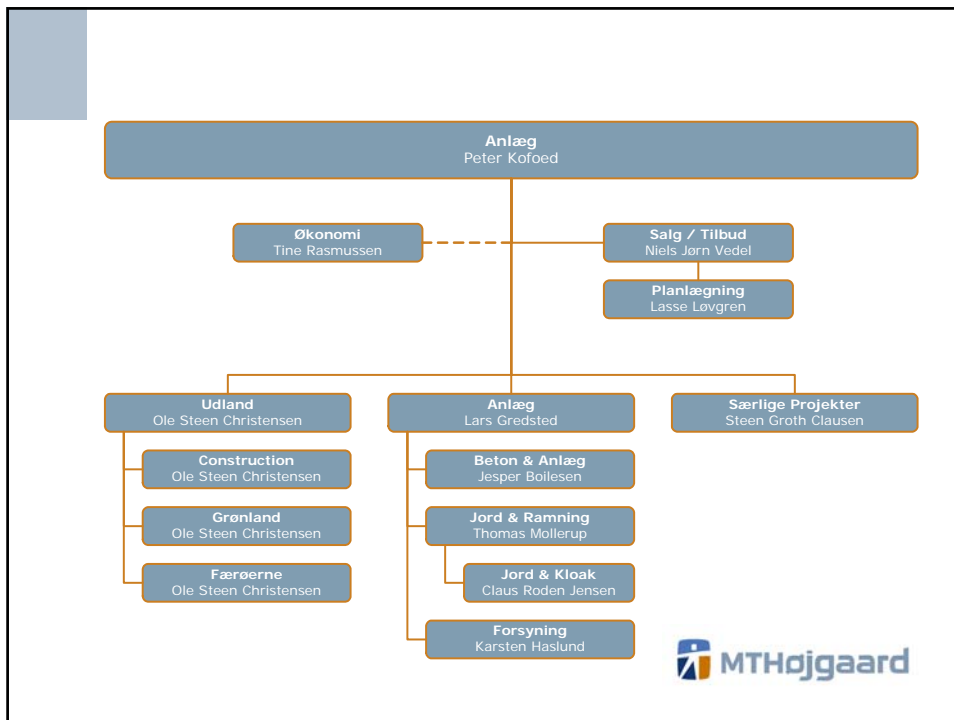
Gennem løbende udvikling af markeder, kompetencer og kvalitet skal MT Højgaard udbygge sin placering som Danmarks førende bygge- og anlægsvirksomhed



Ejerforhold

- MT Højgaard blev etableret i 2001
- MT Højgaard ejes af de to børsnoterede selskaber Højgaard Holding a/s (54%) og Monberg & Thorsen A/S (46%)





Kompetenceområder



- Anlæg
- Bolig
- Erhverv
- Skoler og institutioner
- Renovering
- Beton
- Materiel
- Projektering
- Projektudvikling



MT Højgaard i tal

Tre første kvartaler 2003:

- Omsætning: 5,9 mia.
- Resultat før skat: 17 mio.
- Antal medarbejdere: 5.200

Forventninger til 2003:

- Omsætning: 8 mia.
- Resultat før skat: 50 mio.
- Antal medarbejdere: 5.200



Hvad er SCC

- Fra Engelsk Self Compacting Concrete
- På Dansk Selvkompakterende Beton
- Fremtidens Beton
- Udstøbes uden vibrering



Fordele ved SCC

- Kan pumpes
- Udstøbes uden vibrering
- Muligt at håndtere store mængder
- Fordeler sig ud i alle hjørner
- Forhindrer stenreder
- Kan anvendes til konstruktioner med arkitektonisk mere avanceret design



Problemer ved SCC

- Stigende anvendelse i DK
- Stagnerende anvendelse i andre lande
- Kvalitetsmæssige problemer
- Stigende antal udførelsesfejl
- Stigende antal materiale fejl

Nødvendigt at forbedre produktet og undersøge dets potentiale



Dannelse af SCC Konsortiet

- Støtte fra VTU (Ministeriet for videnskab, teknik og udvikling)
- Dannelse af et Innovationskonsortium
- Repræsentanter fra alle led i værdikæden



SCC Konsortiets Partnere

Kernepartnere

- 4K Beton A/S
- MT Højgaard a/s
- Aalborg Portland A/S
- Videometer A/S
- Betonelement a/s
- DTU/IMM (Informatio og Matematisk Modellering)
- Teknologisk Institut, Beton



SCC Konsortiets Partnere

Øvrige Partnere

- BYG DTU
- Vejdirektoratet
- Elkem ASA Materials
- NCC Råstoffer A/S
- Dragsholm Beton ApS
- Eminent a/s
- Byggeriets Arbejdsmiljøcenter
- Byggeriets Evalueringscenter



Formålet med SCC Konsortiet

Sikre et teknologiløft for SCC indenfor:

- Materialeudvikling
- Produktionsstyring (Fremtidens betonfabrik)
- Udførelse

Undersøge de samfundsmæssige gevinster:

- Forbedring af produktiviteten
- Forbedring af arbejdsmiljøet

Formidling og implementering





 MTHøjgaard



 MTHøjgaard



 MTHøjgaard



MTHøjgaard

 MTHøjgaard